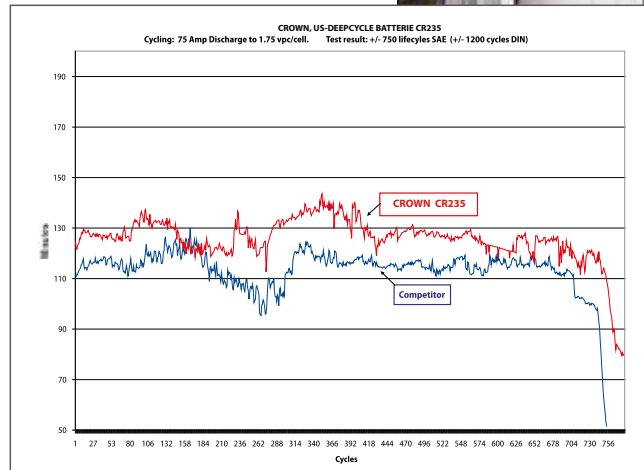
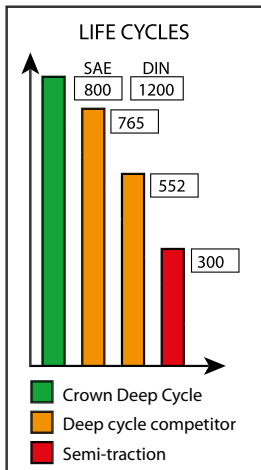
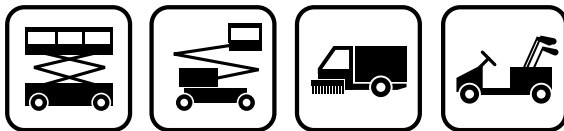




## CROWN US DEEP CYCLE

Pour des applications nécessitant une alimentation constante et de longue durée en énergie électrique: plate-formes élévatrices à nacelle, machines de nettoyage industriel, voitures de golf, ... Ces batteries sont conçues pour des décharges profondes où l'érosion des plaques est importante. Afin de résoudre ce problème, CROWN utilise un acide de haute densité pour créer une plus grande cohésion entre le matériel actif et le séparateur multirib Flex-Sil, ce qui résulte en une plus longue durée de vie des batteries. Les batteries CROWN ont déjà fait leurs preuves en matière de décharges profondes.





# BATTERIES CYCLIQUES

## US DEEP CYCLE



### CROWN/CROSS REFERENCES

Crown Ref.	Cross Ref.	V	C20	C5	Longueur	Largeur	Hauteur	Layout	Terminals	PRO Eye	Poids (kg)	Kit des bouchons de remplissage*
<b>batteries 6V deep cycle</b>												
GC6V	GC2E-HD	6V	205Ah	170Ah	260	179	278	A	UT	no	26	BAT/47540
CR220HD	GC2-HD	6V	220Ah	180Ah	260	179	278	A	UT	no	27,8	BAT/47541
CR235HD	GC2C-HD	6V	235Ah	190Ah	260	179	278	A	UT	no	29	BAT/47541
CR240HD	GC2B-HD	6V	240Ah	195Ah	260	179	278	A	UT	no	31	BAT/47541
CR240E	6DCS195	6V	240Ah	195Ah	245	191	273	A	A	no	31	BAT/47548
CR260HD	GC2H-HD	6V	260Ah	215Ah	260	179	295	A	UT	no	34	BAT/47549
CR250	S3H	6V	250Ah	200Ah	298	183	283	A	UT	no	33	BAT/47549
CR275	S3HH	6V	275Ah	225Ah	298	183	283	A	UT	no	34	BAT/47549
CR305HD	S4-HD	6V	305Ah	255Ah	310	183	359	A	UT	yes	40,8	BAT/47550
CR330HD	S4H-HD	6V	330Ah	270Ah	310	183	359	A	UT	yes	42	BAT/47550
CR350HD	S4HH-HD	6V	350Ah	290Ah	310	183	359	A	UT	yes	45	BAT/47549
CR370HD	L16-HD	6V	370Ah	295Ah	314	183	410	A	UT	yes	46	BAT/47550
CR390HD	L16H-HD	6V	390Ah	310Ah	314	183	410	A	UT	yes	52,2	BAT/47550
CR430HD	L16HH-HD	6V	430Ah	340Ah	314	183	410	A	UT	yes	55,3	BAT/47549
<b>batteries 8V deep cycle</b>												
CR165	8VGC	8V	165Ah	140Ah	262	179	275	B	S	no	29	BAT/47551
CR190	8VGH	8V	190Ah	155Ah	262	179	275	B	S	no	31	BAT/47551
<b>batteries 12V deep cycle</b>												
24DC95	M24DH	12V	95Ah	75Ah	281	173	238	B	UT	no	23	x
27DC105	M27D	12V	105Ah	85Ah	329	173	238	B	UT	no	23	x
27DC115	M27DH	12V	115Ah	95Ah	329	173	238	B	UT	no	27	x
31DC130	31H	12V	130Ah	105Ah	330	171	238	B	UT	no	30	x
GC-CR150	12VGCE	12V	150Ah	123Ah	328	179	267	B	UT	no	37	BAT/47552
GC-CR155	12VGC	12V	155Ah	125Ah	328	179	267	B	UT	no	39,9	BAT/47552
CR185HD	SSW-HD	12V	185Ah	150Ah	394	178	372	C	UT	yes	48,5	BAT/47570
CR195HD	SSWM-HD	12V	195Ah	160Ah	394	178	372	C	UT	yes	49,9	BAT/47570
CR215HD	SSWH-HD	12V	215Ah	180Ah	394	178	372	C	UT	yes	54,4	BAT/47570
<b>Accessories</b>												
21157	BAT/21157	Quick release pour 6V batteries avec 3 plugs										
21158	BAT/21158	Quick release pour batteries 8V avec 4 plugs										

#### LAYOUT



#### TERMINALS

##### A (Automotive)



##### UT



##### S



#### KIT DES BOUCHONS DE REMPLISSAGE



\*Ce kit contient le nombre exact de bouchons et de flotteurs nécessaires pour équiper 1 batterie.



CR165



CR185HD



CR195HD



CR220HD



Plus vous placerez nos batteries deep-cycle ... plus vous recevrez ... des prestations de hautes productivités et avec un minimum d'entretien.

1) **Z3 construction de la grille:** 3 caractéristiques intégrées qui donnent des meilleures prestations et durabilité.

- La construction de la grille spécialement développée "DIAMOND Z-GRID".
- La position du pont de connexion.
- Le pâte révolutionnaire «Active Life Plus» amélioré!
- Construction Heavy-Duty: plus de plomb = plus de force !

**NEW**

2) **Séparateurs d'enveloppe Posi Wrap**

Ces séparateurs diminuent l'entretien, évitent les courts-circuits et donnent une durée de vie plus longue.

3) **Connecteurs rigides & bornes:** les connecteurs Heavy Duty TTP, COS et les bornes donnent une efficacité d'électricité maximale et une plus longue longévité de vie.

4) **Indicateur Pro-Eye**

Système simple, efficace et fiable pour contrôler le niveau d'électrolyte.

5) **Design de fabrication de la batterie X-Tend**

Avec ce design de fabrication de la batterie il n'y a plus d'électrolyte au dessous des plaques, ainsi on peut travailler plus longtemps avec les batteries sans remplissage d'eau !

6) **Des poignées rigides**

Toutes nos batteries deep-cycle ont des poignées ou des crochets à hisser, ce qui permet de manipuler les batteries plus facilement.



CR240HD



CR250



CR275



CR305HD



CR330HD



CR350HD



CR390HD



# BATTERIES CYCLIQUES

## US DEEP CYCLE



PRO-EYE

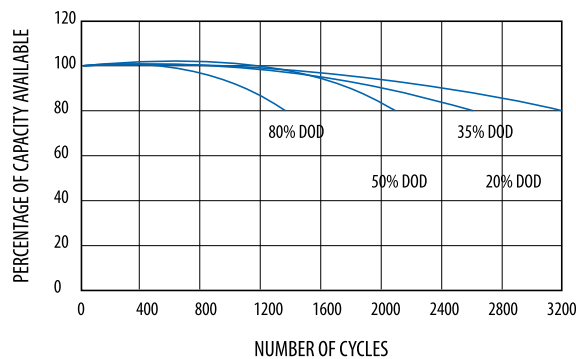


Personne ne produit de Deep-cycle si **Puissante**, si **Robuste** et si **Lourde**... personne...

Nos plaques sont minimum 10% plus épaisses que les plaques de nos concurrents !

Ceci combiné avec les caractéristiques de "PROeye" et du "Low Maintenance Container", vous recevez une batterie qui a une durée de vie plus longue et des meilleures prestations que n'importe quelle autre marque: c'est ce qu'on vous garantit !!!

### Durée de vie (cycles) d'une batterie de traction (plaques pos. tubulaires & Deep-Cycle) en relation au profondeur de déchargement



Depth of DCHG (%)	No. of cycle (DIN)	Life span (year)
80	1250	4.2
70	1450	4.8
60	1700	5.7
50	2050	6.8
35	2600	8.7
20	3200	10.7

### NOUVELLES BORNES UT

La corrosion et les dégâts des bornes résultent de mauvaises prestations de la batterie et de la machine. Les problèmes les plus fréquents sont issus du mauvais entretien de la batterie, des éclaboussures d'acides, des vibrations et de la mauvaise manipulation de la batterie.

Grâce aux nouvelles bornes "UT" tous ces problèmes sont évités: les bornes sont plus solides & plus résistantes contre la corrosion et les courts-circuits.

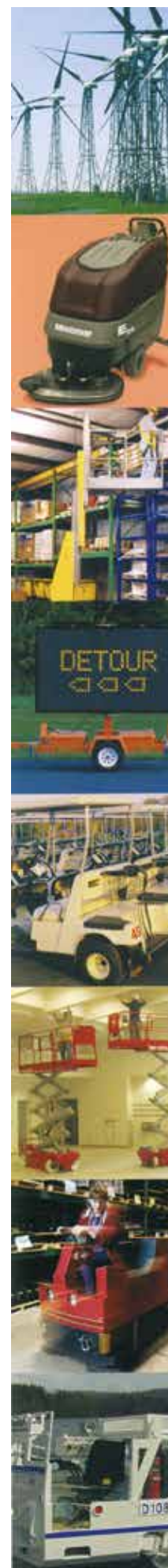
Suite à ce nouveau développement vos batteries Deep-Cycle ont des meilleures prestations et ont une durée de vie plus longue dans des circonstances de travail les plus dures !



### Deep Cycle Battery Comparison

Battery	Ah	RC	Flooded	Plate Lug to Collector	Inner-Cell	Positive	Negative	Separator	Carrying	Liquid Level	
Profile	Description	Capacity	Minutes	Weight	Bar Fusion Method	Connection Type	Plate Design	Plate Design	Type	Handle	Indicator
<b>6 Volt, 220 Ah Golf Cart Battery Profile</b>											
Crown	CR235HD	235	125 @ 75	29.0 Kg	Inverted Automatic COS	Through Partition	Framed Inset	Framed Inset	Rubber Leaf Type	Removable	None
<b>6 Volt, 235 Ah Golf Cart Battery Profile</b>											
Crown	CR240HD	240	135 @ 75	31.0 Kg	Inverted Automatic COS	Through Partition	Framed Inset	Framed Inset	Rubber Leaf Type	Removable	None
<b>6 Volt, 245 Ah Tall Golf Cart Battery Profile</b>											
Crown	CR260HD	260	150 @ 75	33.0 Kg	Inverted Automatic COS	Through Partition	Framed Inset	Framed Inset	Posi-Wrap w/Glass	Removable	Yes
<b>6 Volt, 250 Ah Battery Profile</b>											
Crown	CR250	250	140 @ 75	33.0 Kg	Inverted Automatic COS	Through Partition	Framed Inset	Framed Inset	Posi-Wrap w/Glass	Removable	None
	CR275	275	155 @ 75	34.5 Kg	Inverted Automatic COS	Through Partition	Framed Inset	Framed Inset	Posi-Wrap w/Glass	Removable	None
<b>6 Volt, 305 Ah Battery Profile</b>											
Crown	CR330HD	330	190 @ 75	42.6 Kg	Inverted Automatic COS	Through Partition	Framed Inset	Framed Inset	Posi-Wrap w/Glass	Fixed Handle	Yes
	CR350HD	350	210 @ 75	45.4 Kg	Inverted Automatic COS	Through Partition	Framed Inset	Framed Inset	Posi-Wrap w/Glass	Fixed Handle	Yes
<b>6 Volt, 350 Ah Battery Profile</b>											
Crown	CR370HD	370	195 @ 75	48.0 Kg	Inverted Automatic COS	Through Partition	Framed Inset	Framed Inset	Posi-Wrap w/Glass	Fixed Handle	Yes
	CR390HD	390	215 @ 75	51.0 Kg	Inverted Automatic COS	Through Partition	Framed Inset	Framed Inset	Posi-Wrap w/Glass	Fixed Handle	Yes
<b>8 Volts , 165 Ah Golf cart Battery Profile</b>											
Crown	CR165	165	117@56	29.0 Kg	Inverted Automatic COS	Through Partition	Framed Inset	Framed Inset	Posi-Wrap w/Glass	Removable	None
<b>12 Volts BCI Group 24 Battery Profile</b>											
Crown	24DC95	95	140 @ 25	23.0 Kg	Inverted Automatic COS	Through Partition	Framed Inset	Framed Inset	Posi-Wrap w/Glass	Fixed Handle	Yes
<b>12 Volts BCI Group 27 Battery Profile</b>											
Crown	27DC105	105	165 @ 25	24.0 Kg	Inverted Automatic COS	Through Partition	Framed Inset	Framed Inset	Posi-Wrap w/Glass	Fixed Handle	Yes
	27DC115	115	180 @ 25	28.1 Kg	Inverted Automatic COS	Through Partition	Framed Inset	Framed Inset	Posi-Wrap w/Glass	Fixed Handle	Yes
<b>12 Volts BCI Group 31 Battery Profile</b>											
Crown	31DC130	130	200 @ 25	30.0 Kg	Inverted Automatic COS	Through Partition	Framed Inset	Framed Inset	Posi-Wrap w/Glass	Fixed Handle	Yes
<b>12 Volt, 185 Ah Battery Profile</b>											
Crown	CR185HD	185	100 @ 75	49.0 Kg	Inverted Automatic COS	Through Partition	Framed Inset	Framed Inset	Posi-Wrap w/Glass	Fixed Handle	Yes
	CR195HD	215	118 @ 75	53.0 Kg	Inverted Automatic COS	Through Partition	Framed Inset	Framed Inset	Posi-Wrap w/Glass	Fixed Handle	Yes

Plate Lug to Collector Bar Fusion Method	Inverted Automatic COS	Les plaques sont inversées et soudées automatiquement dans un bassin. De ce fait, il n'y a plus de risque d'avoir du plomb entre les plaques (ce qui peut causer des dommages)
Inner-Cell Connection Type	Through Partition	La distance la plus courte entre les plaques, ainsi plus de plomb est utilisé pour le stockage de la capacité. Moins de résistance interne.
Plate Design	Framed Inset	La connexion est située au centre des plaques ce qui permet un meilleur courant d'énergie. C'est aussi moins fragile pour des ruptures.
Plate Design	posi-wrap w/glass fiber	Le séparateur est renforcé avec de la fibre de verre. C'est plus fort et plus résistant à la vibration qu'un séparateur non-renforcé.





# BATTERIES CYCLIQUES

## US DEEP CYCLE



• BAT/20016: Poignée

### EN OPTION



### Epargnez du temps, des batteries et de l'argent:

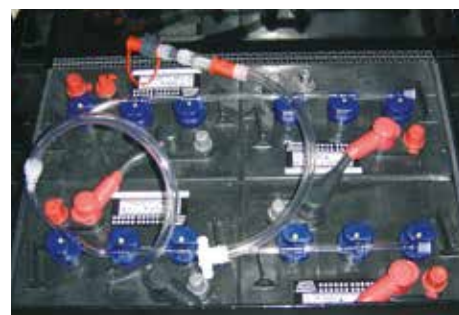
utilisez le système de remplissage automatique.  
Liste références sur demande.

• BAT/21157: Quick Release



Longueur	Ø 25
<b>BATTERY CONNECTION</b>	
75 mm	BAT/23477
95 mm	BAT/23479
190 mm	BAT/23481
280 mm	BAT/23483
300 mm	BAT/23485
350 mm	BAT/23487
400 mm	BAT/23489
<b>TERMINAL CABLE</b>	
75 mm	BAT/23651
95 mm	BAT/23653
190 mm	BAT/23655
280 mm	BAT/23657
300 mm	BAT/23659

\*D'autres dimensions sont disponibles sur demande .



- |                            |                            |                            |                            |                            |
|----------------------------|----------------------------|----------------------------|----------------------------|----------------------------|
| Ø 32<br>BAT/38794<br>ROUGE | Ø 30<br>BAT/38792<br>ROUGE | Ø 26<br>BAT/38788<br>ROUGE | Ø 24<br>BAT/38784<br>ROUGE | Ø 20<br>BAT/38780<br>ROUGE |
| BAT/38796<br>NOIR          | BAT/38285<br>NOIR          | BAT/38790<br>NOIR          | BAT/38786<br>NOIR          | BAT/38782<br>NOIR          |